


ЛИСТ СОГЛАСОВАНИЙ  
к АНПП «Окунёвка»

СОГЛАСОВАНО:

Начальник  
С-Петербургского ЗЦ ЕС ОрВД

\_\_\_\_\_ Д.В.Исаев  
« \_\_\_\_\_ » 20 11 г.



Начальник  
Сыктывкарского РЦ ЕС ОрВД

\_\_\_\_\_ В.В. Григорьев  
\_\_\_\_\_ 20 \_\_\_\_ г.



Старший авиационный начальник  
аэродрома Усинск

\_\_\_\_\_ А.А. Туркин  
« \_\_\_\_\_ » 20 11 г.





УТВЕРЖДАЮ:  
Старший авиационный начальник  
посадочной площадки



И.Р. Гампер

2011.

## АЭРОНАВИГАЦИОННЫЙ ПАСПОРТ ПОСАДОЧНОЙ ПЛОЩАДКИ

### «Окунёвка»

г. Усинск  
2011 г.

## 2 СОДЕРЖАНИЕ

Лист согласования.	0-1
Регистрация поправок аэронавигационного паспорта посадочной площадки.	0-2
Лист поправки/Контрольный лист.	0-3
1. Географические и административные данные посадочной площадки.	1-1
2. Время работы служб и средств по обслуживанию на посадочной площадке.	1-2
3. Данные по перронам.	1-3
4. Данные по рулежным дорожкам (РД).	1-4
5. Данные по местам стоянок воздушных судов посадочной площадки.	1-5
6. Данные по местам проверок высотомеров посадочной площадки.	1-6
7. Данные по препятствиям посадочной площадки радиусом 5 км с центром в контрольной точке посадочной площадки	1-7
8. Минимумы посадочной площадки	1-8
9. Физические характеристики посадочной площадки.	1-9
10. Огни приближения и огни ВПП посадочной площадки.	1-10
11. Организация выполнения полетов на посадочной площадке.	1-11
12. Запретные зоны, зоны ограничения полетов, постоянные опасные зоны, специальные зоны.	1-12
13. Данные средств связи на посадочной площадке	1-13
14. Радионавигационные средства и средства посадки посадочной площадки.	1-14
15. Перечень карт (схем) посадочной площадки.	1-15
16. Перечень доказательной документации	1-16
<b>Приложения</b>	<b>2</b>
Карта посадочной площадки (кроки).	2-1
Карта наземного движения (огни и знаки руления).	2-2
Карта препятствий в R=5 км от контрольной точки посадочной площадки	2-3
Карта маршрутов вылета	2-4
Карта маршрутов прибытия	2-5
Карта захода на посадку по приборам.	2-6
Карта захода на посадку по ПВП	2-7
Схема концентрации и перелета птиц в окрестностях посадочной площадки.	2-8
Схема расположения радиотехнического и метеорологического оборудования на посадочной площадке	2-9
Схема продольного профиля оси ВПП посадочной площадки.	2-10
Схема выполнения маневра для внеочередного захода на посадку или ухода на запасной аэродром.	2-11
Справочная информация	3-1
Регистрация сверок (проверок АНППП)	

## ЛИСТ СОГЛАСОВАНИЯ

Ф.И.О. лица, ответственного за ведение паспорта посадочной площадки «Окунёвка»	Иван Рихардович Гампер	
Занимаемая должность (служба) ответственного лица.	Исполнительный директор ООО «Нефтемашстрой»	
Приказ (распоряжение) о назначении ответственного лица.	Пр.№073 от 10.02.2011г.	
<b>Наименование службы</b>	<b>Подпись/дата</b>	<b>Расшифровка подписи</b>

## КОНТРОЛЬНЫЙ ЛИСТ

Лист		Дата	
1. Титульный лист.		10 июня 2011 г.	
2. Содержание		10 июня 2011 г.	
0-1 Лист согласований.		10 июня 2011 г.	
0 - 2 Контрольный лист		10 июня 2011 г.	
0 - 3 Учет внесенных поправок.		10 июня 2011 г.	
Лист	Дата	Лист	Дата
1 --1	10 июня 2011 г.	1 – 13	10 июня 2011 г.
1 – 2	10 июня 2011 г.	1 – 14	10 июня 2011 г.
1 – 3	10 июня 2011 г.	1 – 15	10 июня 2011 г.
1 – 4	10 июня 2011 г.	1 – 16	10 июня 2011 г.
1 – 5	10 июня 2011 г.	1 – 17	10 июня 2011 г.
1 – 6	10 июня 2011 г.	1 – 18	10 июня 2011 г.
1 – 7	10 июня 2011 г.	2.1	10 июня 2011 г.
1 – 7.1	10 июня 2011 г.	2 – 1	10 июня 2011 г.
1 – 8	10 июня 2011 г.	2 – 2	10 июня 2011 г.
1 – 9	10 июня 2011 г.	2 – 3	10 июня 2011 г.
1 – 9.1	10 июня 2011 г.	2 – 4	10 июня 2011 г.
1 – 9.2	10 июня 2011 г.	2 – 5	10 июня 2011 г.
1 – 9.3	10 июня 2011 г.	2 – 6	10 июня 2011 г.
1 – 9.4	10 июня 2011 г.	2 – 7	10 июня 2011 г.
1 – 9.5	10 июня 2011 г.	2 – 8	10 июня 2011 г.
1 - 9.6	10 июня 2011 г.	2 – 9	10 июня 2011 г.
1 – 10	10 июня 2011 г.	2 – 10	10 июня 2011 г.
1 – 10.1	10 июня 2011 г.	2 – 11	10 июня 2011 г.
1 – 11	10 июня 2011 г.	3 – 1	10 июня 2011 г.
1 – 12	10 июня 2011 г.		
Лист		Дата	
Регистрация сверок (проверок АНППП)		10 июня 2011 г.	
В настоящем экземпляре сброшюровано 37 (тридцать семь) листов.			

АНППП «Окунёвка» 10 июня 2011 г.

# **1. ГЕОГРАФИЧЕСКИЕ И АДМИНИСТРАТИВНЫЕ ДАННЫЕ ПОСАДОЧНОЙ ПЛОЩАДКИ «Окунёвка»**

№ п.п.	Наименования аэронавигационных данных (АНД)	Значение элемента АНД	Доказательная документация
1	2	3	4
1.1	Указатель (индекс) местоположения посадочной площадки	-	
1.2	Название	«Окунёвка»	
1.3	Наименование собственника посадочной площадки	Общество с ограниченной ответственностью «Нефтемашстрой»	
1.4	Юридический адрес юридического лица	169710, Республика Коми, г. Усинск, ул. Нефтяников, д. 11	
1.5	Номер телефона собственника посадочной площадки	8 (82144) 22-1-00	
1.6	Номер факса собственника посадочной площадки	8 (82144) 43-5-69	
1.7	E-mail собственника посадочной площадки	nmscad@mail.ru	
1.8	Полное название ближайшего к аэродрому крупного населенного пункта	г. Усинск	(9)
1.9	Направление и расстояние от центра города или населенного пункта	Южная окраина г. Усинск,	(9)
1.10	Координаты местоположения контрольной точки посадочной площадки (широта, долгота в градусах, минутах и секундах)	65°59'49" с.ш. 057°29'12" в.д.	(1)
1.11	Система координат	ПЗ – 90.02	(1)
1.12	Вид покрытия ВПП посадочной площадки	Смешанное: Гравийно-песчаное, ж/б плиты ПАГ-14.	(2)
1.13	Превышение (абсолютная высота) контрольной точки посадочной площадки (м)	62,2 м	(1)
1.14	Магнитное склонение посадочной площадки (в градусах)	22Е	(1)
1.15	Ограничения на посадку на ВПП	13 тонн	(2)
1.16	Подразделения, базирующиеся на посадочной площадке	нет	-

## 2. ВРЕМЯ РАБОТЫ СЛУЖБ И СРЕДСТВ ПО ОБСЛУЖИВАНИЮ ПОСАДОЧНОЙ ПЛОЩАДКИ «Окунёвка»

№ п.п.	Наименования аэронавигационных данных (АНД)	Значение элемента АНД	Доказате льная документ ация
1	2	3	4
2.1	Администрация посадочной площадки	ПН-ПТ: 2300-0400 СБ, ВС, празд.: не работает	-
2.2	Аэропорт	-	-
2.3	Таможня и иммиграционная служба	-	-
2.4	Медицинская и санитарная служба	-	-
2.5	Бюро САИ по проведению инструктажа	-	-
2.6	Бюро информации ОВД	-	-
2.7	Метеорологическое бюро по проведению инструктажа	-	-
2.8	Служба воздушного движения (ОВД)	-	-
2.9	Служба заправки топливом	-	-
2.10	Служба оформления и обработки	-	-
2.11	Служба обеспечения безопасности	-	-
2.12	Служба противообледенительной обработки	-	-
2.13	Служба поискового и аварийно- спасательного обеспечения полетов	-	-
2.14	Служба обеспечения бортовым питанием	-	-
2.15	Медицинская служба	-	-
2.16	Аэродромная служба	-	-



### 3. ДАННЫЕ ПО ПЕРРОНАМ ПОСАДОЧНОЙ ПЛОЩАДКИ «Окунёвка»

№ п.п.	Наименования аэронавигационных данных (АНД)	Значение элемента АНД	Доказательная документация
<b>Перроны на посадочной площадке отсутствуют.</b>			
<b>1</b>	<b>2</b>	<b>3</b>	<b>4</b>
<b>3.1</b>	<b>Наименование перрона</b>	-	
3.1.1	Тип покрытия перрона	-	
3.1.2	Прочность покрытия перрона (PCN) <sup>1)</sup>	-	
3.1.3	Обозначение точки границы перрона	-	
3.1.4	Координаты точки границы перрона (широта, долгота в градусах, минутах, секундах)	-	

<sup>1)</sup> PCN – классификационное число покрытия ВПП.

**4. ДАННЫЕ ПО РУЛЕЖНЫМ ДОРОЖКАМ (РД)  
ПОСАДОЧНОЙ ПЛОЩАДКИ «Окунёвка»**

<b>№ п.п.</b>	<b>Наименования аэронавигационных данных (АНД)</b>	<b>Значение элемента АНД</b>	<b>Доказательная документация</b>
<b>Рулежные дорожки на посадочной площадке отсутствуют.</b>			
<b>1</b>	<b>2</b>	<b>3</b>	<b>4</b>
4.1	<b>РД:</b>	-	
4.1.1	Обозначение РД	-	
4.1.2	Тип покрытия РД	-	
4.1.3	Прочность покрытия РД (PCN)	-	
4.1.4	Протяженность РД (м)	-	
4.1.5	Ширина РД (м)	-	
4.1.6	Маркировка РД	-	
4.1.7	Истинный пеленг (азимут) РД (в градусах и сотых долях градуса)	-	
4.1.8	Магнитный пеленг (азимут) РД (в градусах и сотых долях градуса)	-	
4.2	<b>РД:</b>	-	
...	...	-	

**5. ДАННЫЕ ПО МЕСТАМ СТОЯНОК ВОЗДУШНЫХ СУДОВ  
ПОСАДОЧНОЙ ПЛОЩАДКИ «Окунёвка»**

№ п.п.	Наименования аэронавигационных данных (АНД)	Значение элемента АНД	Доказательная документация
<b>Стоянки ВС на посадочной площадке отсутствуют. Для стоянок используются места приземления посадочной площадки.</b>			
1	2	3	4
5.1	Обозначение (№ стоянки)	-	
5.1.1	Координаты местоположения точки установки переднего колеса (широта, долгота в градусах, минутах, секундах)	-	
5.1.2	Прочность покрытия (PCN)	-	
5.1.3	Тип покрытия	-	
5.2	Обозначение (№ стоянки)	-	
5.3.1	Координаты местоположения точки установки переднего колеса (широта, долгота в градусах, минутах, секундах)	-	
5.3.2	Прочность покрытия (PCN)	-	
5.3.3	Тип покрытия	-	

**6. ДАННЫЕ ПО МЕСТАМ ПРОВЕРОК ВЫСОТОМЕРОВ  
ПОСАДОЧНОЙ ПЛОЩАДКИ «Окунёвка»**

<b>№ п.п.</b>	<b>Наименования аэронавигационных данных (АНД)</b>	<b>Значение элемента АНД</b>	<b>Доказательная документация</b>
<b>Места проверок высотомеров на посадочной площадке отсутствуют.</b>			
<b>1</b>	<b>2</b>	<b>3</b>	<b>4</b>
6.1	Местоположение	-	
6.2	Превышение (абсолютная высота) (м)	-	
6.3	Геодезическая высота <sup>1)</sup> (м)	-	

<sup>1)</sup> Геодезическая высота – высота, измеренная относительно поверхности эллипсоида.

**7. ДАННЫЕ ПО ПРЕПЯТСТВИЯМ ПОСАДОЧНОЙ ПЛОЩАДКИ  
В РАДИУСЕ 5 КМ С ЦЕНТРОМ В КОНТРОЛЬНОЙ ТОЧКЕ  
ПОСАДОЧНОЙ ПЛОЩАДКИ «Окунёвка»**

Идентификатор (№ п.п.) препятствия	Наименование препятствия	Широта препятствия (в градусах, минутах, секундах)	Долгота Препятствия (в градусах, минутах, секундах)	Превышение (абсолютная высота) (м)	Геодетическая высота (м)	Вид / цвет маркировки	Доказательная документация
1	2	3	4	5	6	7	8
<b>7.1 Препятствия в радиусе 5 км от КТА посадочной площадки</b>							
200001 <sup>1)</sup>	Мачта связи	65°59'17"	57°33'10"	120,0	-	Есть	(1)
00002	ЛЭП (ж/б)	65°59'29"	57°29'59"	73,3	-	Нет	
00003	Мачта связи	65°59'35"	57°32'17"	149,0	-	Нет	
00004	Мачта связи на здании (7КН)	65°59'35"	57°32'43"	111,7	-	Нет	
00005	ЛЭП (мет.)	65°59'35"	57°30'06"	79,4	-	Нет	
00006	Мачта связи	65°59'41"	57°32'18"	120,3	-	Нет	
00007	Молниеотвод	65°59'41"	57°30'09"	76,4	-	Нет	
00008	ЛЭП (мет.)	65°59'41"	57°30'06"	78,5	-	Нет	
00009	ЛЭП (мет.)	65°59'41"	57°30'02"	77,5	-	Нет	
00010	ЛЭП (мет.)	65°59'41"	57°30'02"	78,9	-	Есть	
00011	Молниеотвод	65°59'42"	57°29'23"	80,0	-	Есть	
00012	Молниеотвод	65°59'42"	57°29'58"	80,0	-	Нет	
00013	ЛЭП (мет.)	65°59'42"	57°30'07"	79,0	-	Нет	
00014	Труба (мет.)	65°59'43"	57°31'02"	108,7	-	Нет	
00015	Молниеотвод	65°59'45"	57°29'14"	83,4	-	Есть	
00016	Мачта связи на здании (10КЖ)	65°59'46"	57°33'55"	127,5	-	Нет	
00017	ЛЭП (ж/б)	65°59'47"	57°30'07"	85,8	-	Нет	
00018	Столб	65°59'47"	57°29'41"	74,6	-	Нет	
00019	Мачта освещения	65°59'47"	57°29'17"	83,9	-	Нет	
00020	Гараж	65°59'47"	57°29'31"	75,7	-	Нет	
00021	Здание 2М	65°59'48"	57°29'25"	70,6	-	Нет	
00022	Здание 1М	65°59'48"	57°29'43"	69,1	-	Нет	
00023	КПП	65°59'48"	57°29'29"	66,8	-	Нет	
00024	Антенна на метал. будке	65°59'48"	57°29'30"	72,7	-	Нет	
00025	Будка (мет.)	65°59'48"	57°29'31"	65,1	-	Нет	
00026	Здание 2М	65°59'48"	57°29'45"	70,5	-	Нет	
00027	ЛЭП (ж/б)	65°59'48"	57°30'07"	88,8	-	Нет	
00028	Молниеотвод	65°59'49,01"	57°29'50,30"	87,0	-	Нет	
00029	Кран козловой т.2 (положение 1)	65°59'49"	57°29'20"	85,7	-	Нет	
00030	Строение (ж/б)	65°59'50"	57°29'37"	77,0	-	Нет	
00031	Здание 3М	65°59'50"	57°29'43"	80,7	-	Нет	
00032	Вышка	65°59'50"	57°29'17"	73,5	-	Нет	
00033	Кран козловой т.2 (положение 2)	65°59'50"	57°29'36"	86,1	-	Нет	
00034	Будка (мет.)	65°59'50"	57°29'13"	65,0	-	Нет	
00035	Строение (мет.)	65°59'50"	57°29'16"	69,1	-	Нет	
00036	Мачта связи	65°59'50"	57°29'42"	117,3	-	Нет	
00037	Кран козловой т.1 (положение 2)	65°59'51"	57°29'36"	86,2	-	Нет	
00038	Антенна	65°59'51"	57°29'15"	81,8	-	Нет	
00039	Строение (ж/б)	65°59'51"	57°29'27"	69,6	-	Нет	
00040	Строение (ж/б)	65°59'51"	57°29'31"	71,7	-	Нет	
00041	Кран козловой т.1	65°59'51"	57°29'20"	86,1	-	Нет	

	(положение 1)						
00042	ЛЭП (ж/б)	65°59'51"	57°30'07"	84,3	-	Нет	(1)
00043	Антенна	65°59'51"	57°29'11"	76,6	-	Нет	
00044	Строение (ж/б)	65°59'51"	57°29'38"	69,9	-	Нет	
00045	ЛЭП (ж/б)	65°59'53"	57°28'51"	73,0	-	Нет	
00046	Мачта связи	65°59'54"	57°34'03"	138,9	-	Нет	
00047	Мачта освещения	65°59'55"	57°29'14"	80,4	-	Нет	
00048	Мачта освещения	65°59'54"	57°29'26"	78,7	-	Нет	
00049	ЛЭП (ж/б)	65°59'54"	57°28'51"	73,5	-	Нет	
00050	ЛЭП (ж/б)	65°59'55"	57°30'07"	81,2	-	Нет	
00051	Кран козловой	65°59'56"	57°31'00"	87,2	-	Нет	
00052	Мачта связи	65°59'56"	57°32'36"	124,6	-	Нет	
00053	Труба (мет.)	65°59'57"	57°27'39"	86,2	-	Нет	
00054	Мачта освещения	65°59'57"	57°29'26"	80,2	-	Нет	
00055	ЛЭП (ж/б)	66°00'00"	57°30'07"	80,8	-	Нет	
00056	Труба (мет.)	66°00'03"	57°32'08"	99,3	-	Нет	
00057	Молниеотвод	66°00'04"	57°31'35"	91,1	-	Нет	
00058	ЛЭП (ж/б)	66°00'05"	57°30'07"	80,5	-	Нет	
00059	Лес	66°00'11"	57°28'15"	88,0	-	Нет	
00060	Молниеотвод	66°00'11"	57°30'15"	87,7	-	Нет	
00061	Молниеотвод	66°00'11"	57°30'31"	87,0	-	Нет	
00062	Лес	66°00'16"	57°28'45"	88,0	-	Нет	
00063	Мачта связи	66°00'17"	57°32'37"	112,3	-	Нет	
00064	ЛЭП (ж/б)	66°00'17"	57°30'06"	86,4	-	Нет	
00065	Труба (мет.)	66°00'19"	57°30'14"	108,1		Нет	
00066	Труба (мет.)	66°00'19"	57°30'14"	106,3		Нет	
00067	Молниеотвод	66°00'20"	57°30'14"	100,0	-	Нет	
00068	Молниеотвод	66°00'21"	57°31'38"	90,5	-	Нет	
00069	ЛЭП (ж/б)	66°00'22"	57°30'06"	93,7	-	Нет	
00070	Мачта освещения	66°00'22"	57°30'32"	87,5	-	Нет	
00071	Лес	66°00'24"	57°29'25"	88,0	-	Нет	
00072	Молниеотвод	66°00'24"	57°30'22"	104,1			
00073	ЛЭП (ж/б)	66°00'28"	57°30'06"	90,6	-	Нет	
00074	Труба (кирп.)	66°00'28"	57°32'40"	191,1	-	Нет	
00075	Молниеотвод	66°00'30"	57°30'31"	97,6	-	Нет	
00076	Молниеотвод	66°00'30"	57°30'12"	99,0	-	Нет	
00077	Труба (кирп.)	66°00'32"	57°32'40"	146,0	-	Нет	
00078	ЛЭП (ж/б)	66°00'33"	57°30'06"	95,0	-	Нет	
00079	Мачта связи	66°00'34"	57°30'54"	107,4	-	Нет	
00080	Мачта освещения	66°00'37"	57°30'16"	96,1	-	Нет	
00081	Водонапорная башня	66°00'38"	57°32'40"	95,5	-	Нет	
00082	ЛЭП (ж/б)	66°00'41"	57°30'06"	93,7	-	Нет	
00083	Мачта освещения	66°00'44"	57°31'30"	96,8	-	Нет	
00084	Молниеотвод	66°00'44"	57°32'10"	96,9	-	Нет	
00085	Мачта освещения	66°00'49"	57°30'13"	108,0	-	Нет	
00086	Мачта связи	66°00'51"	57°30'22"	106,8	-	Нет	
00087	Промышленное здание	66°00'56"	57°31'45"	108,0	-	Нет	
00088	Промышленное здание	66°00'59"	57°31'54"	109,4	-	Нет	
00089	Мачта освещения	66°01'07"	57°30'18"	97,5	-	Нет	

200001<sup>1)</sup>, где

2 - район 2 (район посадочной площадки в R = 5 км)

00001 - номер препятствия

## 8. МИНИМУМЫ ПОСАДОЧНОЙ ПЛОЩАДКИ «Окунёвка»

№ п.п.	Наименование элемента аэронавигационных данных (АНД)	Значение элемента АНД	Доказательная документация
<p>Полеты на посадочную площадку «Окунёвка» осуществляются по ПВП и минимумы посадочной площадки «Окунёвка» для полетов ВС по ПВП днем и ночью определяются Правилами визуальных полетов в соответствии со статьями 3.33, 3.33.1, 3.33.2, 3.112 ФАП «Подготовка и выполнение полетов в гражданской авиации Российской Федерации»;</p>			
1	2	3	4
8.1	Минимумы посадочной площадки для взлета		
8.1.1	Тип ВС	-	-
8.1.1.1	Ннго	-	-
8.1.1.2	Видимость с огнями ВПП день	-	-
8.1.1.3	Видимость с огнями ВПП ночь	-	-
8.1.1.4	Видимость без огней ВПП день	-	-
8.1.1.5	Видимость без огней ВПП ночь	-	-
8.2	Минимумы посадочной площадки для посадки	-	-
8.2.1	Тип ВС	-	-
8.2.1.1	РМС (ИЛС) Авт	-	-
8.2.1.2	РМС (ИЛС) Дир	-	-
8.2.1.3	РМС (ИЛС) ПСП	-	-
8.2.1.4	РСП/ОСП	-	-
8.2.1.5	РСП	-	-
8.2.1.6	ОСП	-	-
8.2.1.7	ОПРС	-	-
8.2.1.8	ОПРС обратного старта	-	-
8.2.1.9	ВЗП	-	-

### 9. ФИЗИЧЕСКИЕ ХАРАКТЕРИСТИКИ ВПП ПОСАДОЧНОЙ ПЛОЩАДКИ «Окунёвка»

№ п.п.	Наименования аэронавигационных данных (АНД)	Значение элемента АНД	Доказате льная документ ация
1	2	3	4
9.1	<b>Обозначение ВПП</b>		
9.1.1	Класс ВПП	-	-
9.1.2	Длина ВПП (м)	-	-
9.1.3	Ширина ВПП (м)	-	-
9.1.4	Прочность искусственного покрытия ВПП (PCN)	-	-
9.1.5	Координаты порога ВПП 06 (широта, долгота в градусах, минутах, секундах)	-	-
9.1.6	Абсолютная высота порога ВПП 06 (м)	-	-
9.1.7	Истинный азимут (пеленг) ВПП 06 (в градусах)	-	-
9.1.8	Магнитный азимут (пеленг) ВПП 06 (в градусах)	-	-
9.1.9	Координаты порога ВПП 24 (широта, долгота в градусах, минутах, секундах)	-	-
9.1.10	Абсолютная высота порога ВПП 06 (м)	-	-
9.1.11	Истинный азимут (пеленг) ВПП 06 (в градусах)	-	-
9.1.12	Магнитный азимут (пеленг) ВПП 06 (в градусах)	-	-
9.2	<b>Обозначение посадочной площадки (TLOF)</b>	<b>ПП 1</b>	
9.2.1	Тип посадочной площадки	На уровне поверхности	(2)
9.2.2	Координаты геометрического центра TLOF (широта, долгота в градусах, минутах, секундах)	65°59'49"N; 057°29'12"E.	(1)
9.2.3	Длина зоны приземления и отрыва (TLOF) (м)	28	(2)
9.2.4	Ширина зоны приземления и отрыва (TLOF) (м)	28	(2)
9.2.5	Уклон TLOF	-	-
9.2.6	Тип поверхности TLOF	Ж/бетонные плиты ПАГ-14,	(2)
9.2.7	Несущая способность зоны TLOF (т.).	13	(2)
9.2.8	Превышение (абсолютная высота) TLOF (м)	62,2	(1)
9.2.9	Тип зоны конечного этапа захода на посадку и взлета (FATO).	Необорудованная	(2)



9.2.10	Истинный пеленг		-
9.2.11	Длина FATO (м)	31	(2)
9.2.12	Ширина FATO (м).	31	(2)
9.2.13	Уклон FATO	-	-
9.2.14	Тип поверхности FATO	Смешанный: Гравийно-песчаный, Ж/бетонные плиты ПАГ-14	(2)
9.2.15	Длина зоны безопасности (м)	31	(2)
9.2.16	Ширина зоны безопасности (м)	31	(2)
9.2.17	Тип поверхности зоны безопасности	Гравийно-песчаный	(2)
9.2.18	Длина полосы свободной от препятствий	-	
9.2.19	Сектор свободный от препятствий	-	

# 10. ОГНИ ПРИБЛИЖЕНИЯ И ОГНИ ПОСАДОЧНОЙ ПЛОЩАДКИ «Окунёвка»

№ п.п.	Наименования аэронавигационных данных (АНД)	Значение элемента АНД	Доказательная документация
Огни приближения и посадочные огни на посадочной площадке не установлены.			
1	2	3	4
10.1	<b>Обозначение ВПП</b>	-	-
10.1.1	Тип системы огней приближения	-	-
10.1.2	Протяженность системы огней приближения	-	-
10.1.3	Сила света системы огней приближения	-	-
10.1.4	Огни порога ВПП (входные)	-	-
10.1.5	Огни фланговых горизонтов зоны приземления	-	-
10.1.6	Система визуальной индикации глиссады	-	-
10.1.7	Наклон глиссады	-	-
10.1.8	Местоположение системы визуальной индикации глиссады	-	-
10.1.9	Протяженность огней зоны приземления ВПП	-	-
10.1.10	Протяженность огней осевой линии ВПП	-	-
10.1.11	Сила света огней осевой линии ВПП	-	-
10.1.12	Интервалы установки огней осевой линии ВПП	-	-
10.1.13	Цвет огней осевой линии ВПП	-	-
10.1.14	Протяженность посадочных (боковых) огней ВПП.	-	-
10.1.15	Интервалы установки посадочных (боковых) огней ВПП.	-	-
10.1.16	Сила света посадочных (боковых) огней ВПП.	-	-
10.1.17	Цвет посадочных (боковых) огней ВПП.	-	-
10.1.18	Цвет ограничительных огней ВПП	-	-
10.1.19	Огни фланговых горизонтов зоны торможения	-	-

# **11. ОРГАНИЗАЦИЯ ВЫПОЛНЕНИЯ ПОЛЕТОВ НА ПОСАДОЧНОЙ ПЛОЩАДКИ «Окунёвка»**

№ п.п.	Наименования аэронавигационных данных (АНД)	Значение элемента АНД	Доказате льная документ ация
1	2	3	4
11.1.	Границы района посадочной площадки	У посадочной площадки «Окунёвка» своего района посадочной площадки нет. Посадочная площадка входит в район аэродрома «Усинск».	(3)
11.1.1	Координаты точек боковых границ	6540,8с, 05701,4в	
11.1.2	Обозначение точки	г.т.	
11.1.3		Далее по дуге на северо- восток R = 40 км с центром в г.т. 6600,3, 05722,1 до г.т.	
11.1.4	Координаты точки (широта, долгота в градусах, минутах, секундах)	6540,0с, 05741,5в	
11.1.5	Обозначение точки	г.т.	
11.1.6	Координаты точки (широта, долгота в градусах, минутах, секундах)	6540,08, 05701,4в	
11.2	Нижняя граница (м)	0	
11.3	Верхняя граница (м)	1800	
11.4	Класс воздушного пространства в районе посадочной площадки	<b>С</b> по регламенту работы аэродрома	
11.4	Наименование маршрута (при наличии)	-	
11.4.1	Последовательность точек пути маршрута	-	
11.5	Высота перехода (м) (абсолютное значение)	662	
11.6	Высота перехода (м) (относительное значение)	(600)	

## 12. ЗАПРЕТНЫЕ ЗОНЫ, ЗОНЫ ОГРАНИЧЕНИЯ ПОЛЕТОВ, ПОСТОЯННЫЕ ОПАСНЫЕ ЗОНЫ, СПЕЦИАЛЬНЫЕ ЗОНЫ

№ п.п.	Наименования аэронавигационных данных (АНД)	Значение элемента АНД	Доказательная документация
1	2	3	4
<b>В районе посадочной площадки запретных зон, зон ограничения полетов, постоянных опасных зон и специальных зон нет.</b>			
12.1	Наименование зоны	-	(8)
12.1.1	Обозначение зоны	-	
12.1.2	Координаты боковых границ или центра зоны (широта, долгота в градусах, минутах и секундах)	-	
12.1.3	Верхняя граница	-	
12.1.4	Нижняя граница	-	
12.1.5	Время действия	-	
12.1.6	Примечание	-	

**13. ДАННЫЕ СРЕДСТВ СВЯЗИ  
ПОСАДОЧНОЙ ПЛОЩАДКИ «Окунёвка»**

№ п.п.	Наименования аэронавигационных данных (АНД)	Значение элемента АНД	Доказатель ная документац ия
<b>На посадочной площадке «Окунёвка» осуществляется полетно-информационное обслуживание органом ОВД МДП «Усинск»</b>			
1	2	3	4
13.1	Обозначение службы	Район ОВД (МДП) «Усинск»	(3)
13.1.1	Позывной	Усинск-район	
13.1.2	Частота Mhz	129,3	
13.1.3	Часы работы (UTC) <sup>1)</sup>	По регламенту работы МДП «Усинск»	
13.1.4	Примечание	-	

<sup>1)</sup> UTC – всемирное координированное время.

**14. РАДИОНАВИГАЦИОННЫЕ СРЕДСТВА И СРЕДСТВА ПОСАДКИ  
ПОСАДОЧНОЙ ПЛОЩАДКИ «Окунёвка»**

№ п.п.	Наименования аэронавигационных данных (АНД)	Значение элемента АНД	Доказательная документация
<b>РНС и средства посадки на посадочной площадке отсутствуют.</b>			
<b>1</b>	<b>2</b>	<b>3</b>	<b>4</b>
14.1	Тип и категория средства	-	-
14.1.1	Магнитное склонение антенны	-	-
14.1.2	Позывной	-	-
14.1.3	Частота	-	-
14.1.4	Магнитное склонение станции	-	-
14.1.5	Координаты места установки антенны (широта, долгота в градусах, минутах, секундах и сотых долях секунды)	-	-
14.1.6	Часы работы (UTC)	-	-
14.1.7	Примечание	-	-

## 15. ПЕРЕЧЕНЬ КАРТ (СХЕМ) ПОСАДОЧНОЙ ПЛОЩАДКИ

1. Карта посадочной площадки (кроки).
2. Карта наземного движения (огни и знаки руления).
3. Карта препятствий в R=5 км от контрольной точки посадочной площадки.
4. Карта маршрутов вылета.
5. Карта маршрутов прибытия.
6. Карта захода на посадку по приборам.
7. Карта захода на посадку по ПВП.
8. Схема концентрации и перелета птиц в окрестностях посадочной площадки.
9. Схема расположения радиотехнического и метеорологического оборудования на посадочной площадке.
10. Схема продольного профиля оси ВПП посадочной площадки.
11. Схема выполнения маневра для внеочередного захода на посадку или ухода на запасной аэродром.

## 16. ПЕРЕЧЕНЬ ДОКАЗАТЕЛЬНОЙ ДОКУМЕНТАЦИИ

1. Технический отчет о выполнении геодезических работ по съемке высотных препятствий, утв. 03.06.2011г..

2. Акт обследования посадочной площадки «Окуневка» на соответствие требованиям НГЭА и ФАП «Требования к посадочным площадкам, расположенным на участке земли или акватории», утвержденными приказом Минтранса от 04.03.2011 г. №69.

3. Приказ Минтранса России №199 от 15.09.2010 года «Об утверждении границ зон и районов ЕС ОрВД РФ, границ районов аэродромов, аэроузлов, вертодромов, границ классов воздушного пространства».

4. Приказ Минтранса России №203 от 24.09.2010 года «Об установлении постоянных опасных зон».

5. Приказ Минтранса России №204 от 24.09.2010 года «Об установлении запретных зон».

6. Приказ Минтранса России №200 от 15.09.2010 года «Об утверждении маршрутов обслуживания воздушного движения Российской Федерации.».

7. Приказ Минтранса России №212 от 07.10.2010 года «Об установлении зон ограничения полетов».

8. Сборник четырехбуквенных указателей (индексов) местоположения аэродромов, полигонов, посадочных и вертолетных площадок для использования государственной и экспериментальной авиацией, утвержденный заместителем руководителя ФАНС 10.04.09 г.

9. Топокарта изд. Ген.штаба , масштаб 1:50000, 1989 года выпуска.



## 2. ПРИЛОЖЕНИЯ

### 3. СПРАВОЧНАЯ ИНФОРМАЦИЯ

## РЕГИСТРАЦИЯ СВЕРОК (ПРОВЕРОК) АНППП

[illegible]

Карта  
посадочной площадки

УСИНСК, РОССИЯ  
ОКУНЁВКА

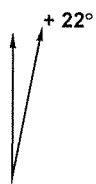
Усинск - район - 129,3 Нпп 62,2м

Обозначение TLOF	Координаты TLOF/КТПП	Превышение TLOF	Грузонапряженность	Размеры TLOF
ПП 1	65°59'49" N, 57°29'12" E	62.20м	13т	28 x 28 м



Карта  
наземного движения  
(огни и знаки руления)

УСИНСК, РОССИЯ  
ОКУНЕВКА

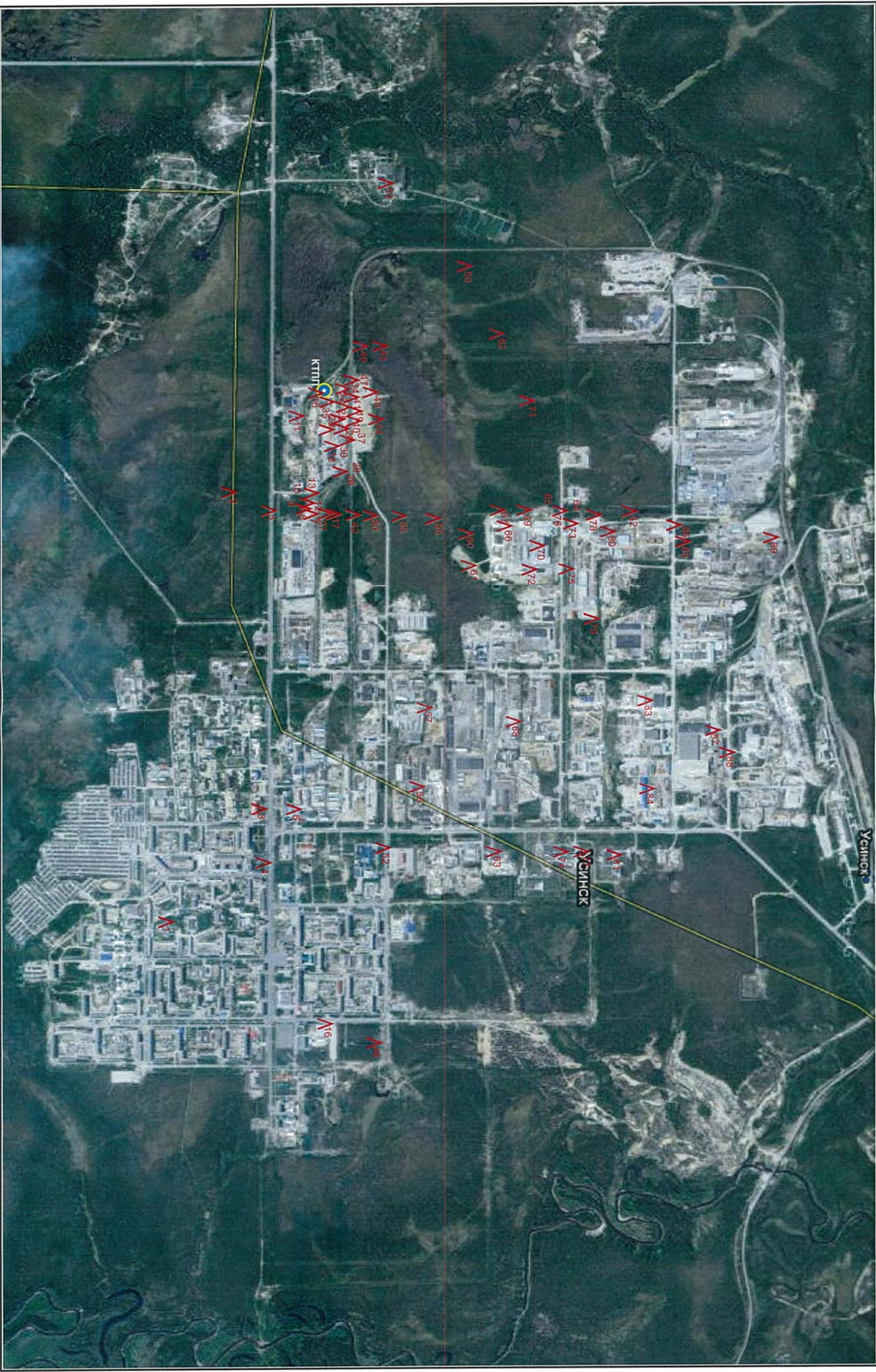


На посадочной площадке  
МС и РД отсутствуют, огни и знаки руления  
не установлены



Карта препятствий  
в радиусе 5 км от контрольной  
точки посадочной площадки

УСИНСК, РОССИЯ  
ОКУНЕВКА





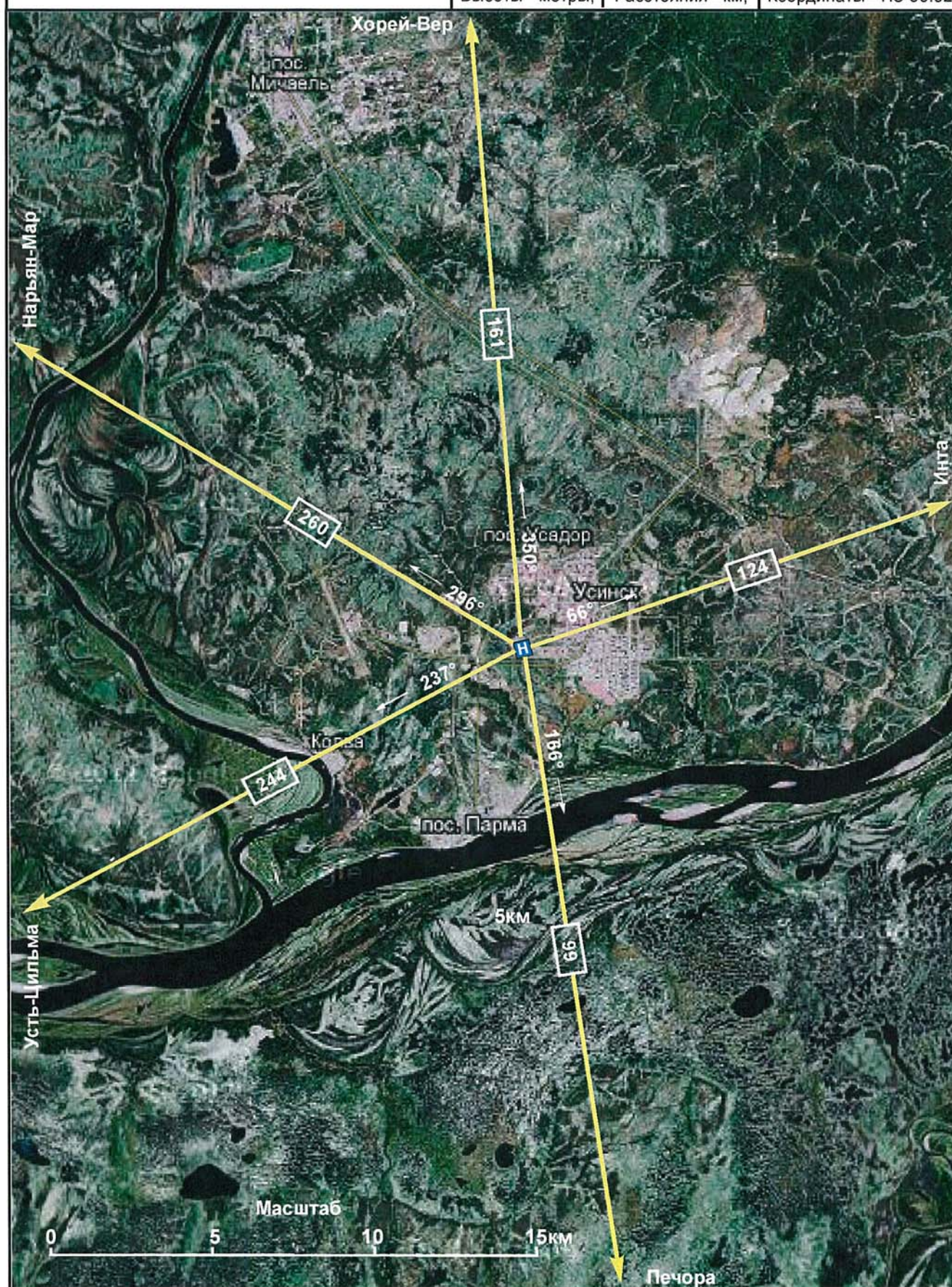
# УСИНСК, РОССИЯ ОКУНЁВКА

Карта  
маршрутов вылета по ПВП

Усинск - район 129.3

Нпп 62,2

Высоты - метры; Расстояния - км; Координаты - ПЗ-90.02





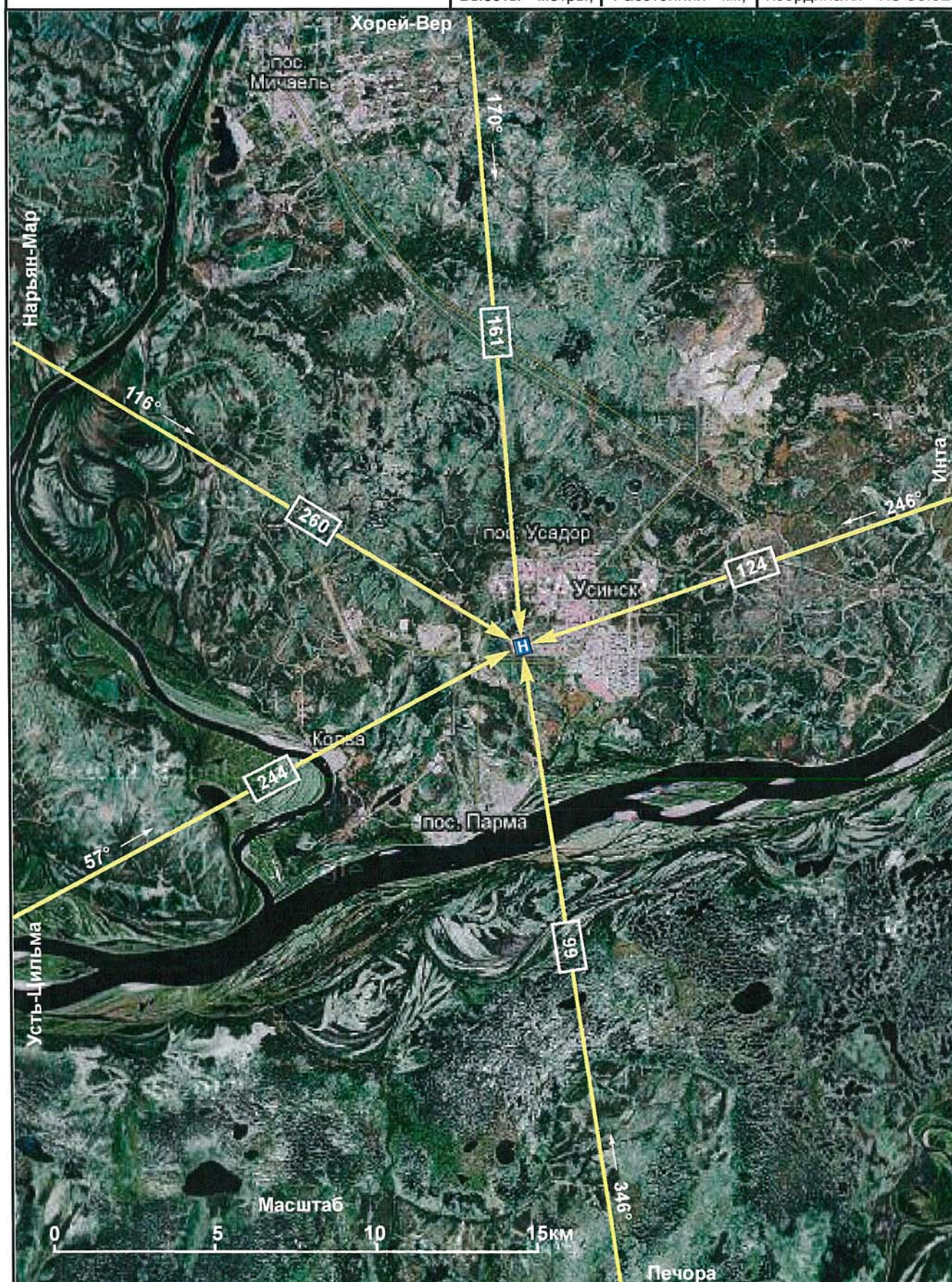
# УСИНСК, РОССИЯ ОКУНЁВКА

Карта  
маршрутов прилета по ПВП

Усинск - район 129.3

Нпп 62,2

Высоты - метры; Расстояния - км; Координаты - ПЗ-90.02





Карта  
захода на посадку по приборам

УСИНСК, РОССИЯ

ОКУНЁВКА

Усинск - район 129.3

Нпп 62,2

Высоты - метры;

Расстояния - км;

Координаты - ПЗ-90.02



Схемы  
захода на посадку по приборам не разрабатывались

Карта  
захода на посадку по ПВП

УСИНСК, РОССИЯ  
ОКУНЁВКА

Усинск - район 129.3

Нпп 62,2

Высоты - метры;

Расстояния - км;

Координаты - ПЗ-90.02

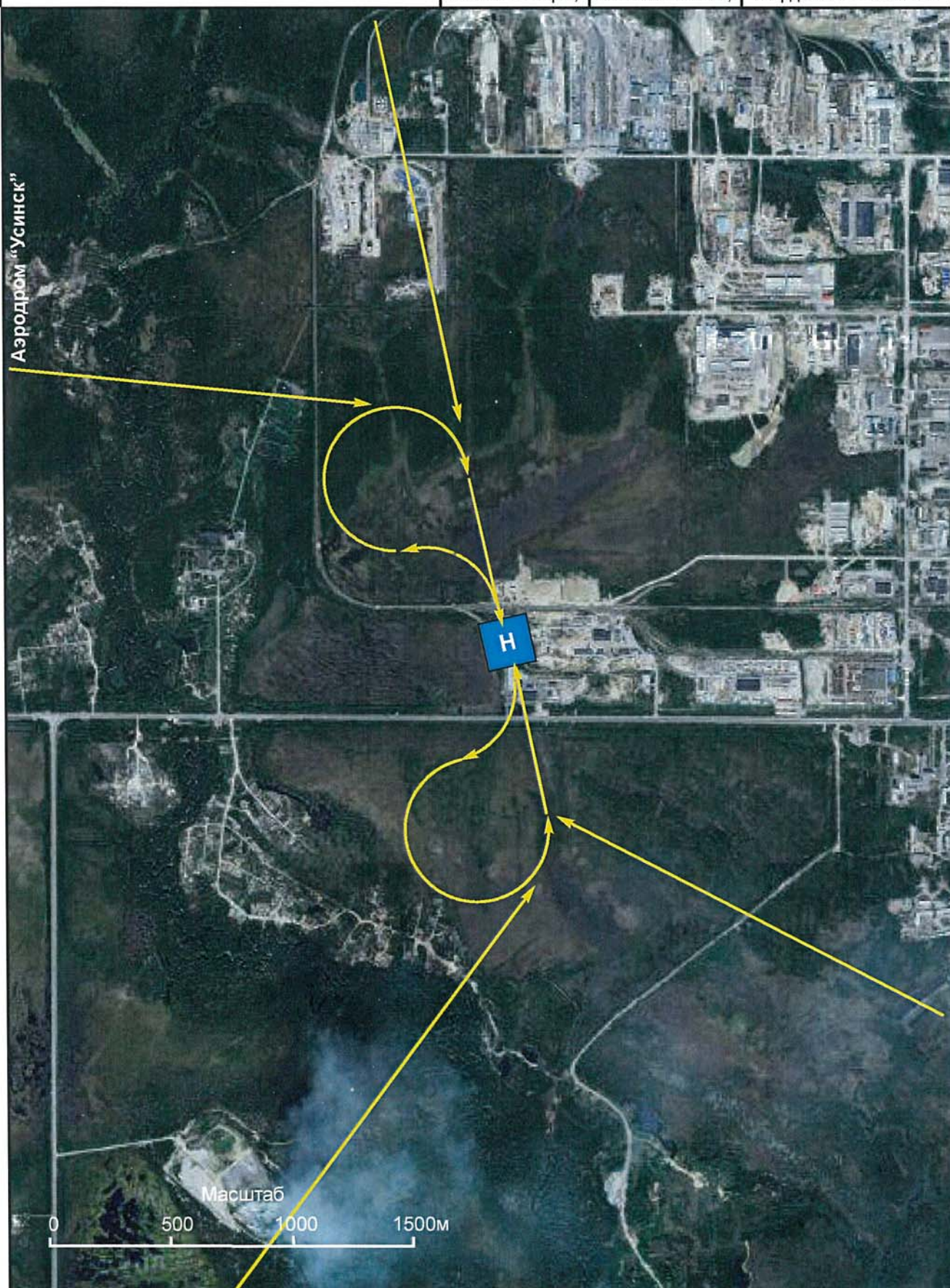


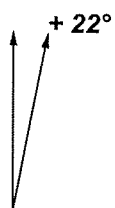
Схема  
концентрации и перелета птиц  
в окрестностях посадочной площадки

УСИНСК, РОССИЯ  
ОКУНЕВКА

Наблюдения за концентрацией  
и перелетом птиц в окрестностях посадочной площадки  
не производились

Схема  
размещения радиотехнического  
и метеорологического оборудования

УСИНСК, РОССИЯ  
ОКУНЕВКА



На посадочной площадке  
радиотехническое и метеорологическое оборудование  
не установлено

Схема  
продольного профиля оси ВПП  
посадочной площадки

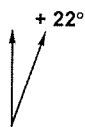
УСИНСК, РОССИЯ

ОКУНЕВКА

Усинск - район 129.3

Нпп 62,2

Высоты - метры;	Расстояния - км;	Координаты - ПЗ-90.02
-----------------	------------------	-----------------------



Съемка  
продольного профиля оси ВПП  
посадочной площадки  
не производилась

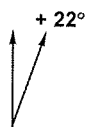
**Схема  
выполнения маневра для  
внеочередного захода на посадку  
или ухода на запасной аэродром**

**УСИНСК, РОССИЯ  
ОКУНЕВКА**

*Усинск - район* **129.3**

Нпп 62,2

Высоты - метры;	Расстояния - км;	Координаты - ПЗ-90.02
-----------------	------------------	-----------------------



**Схема не разработана  
ввиду отсутствия зон ожидания в районе  
посадочной площадки**